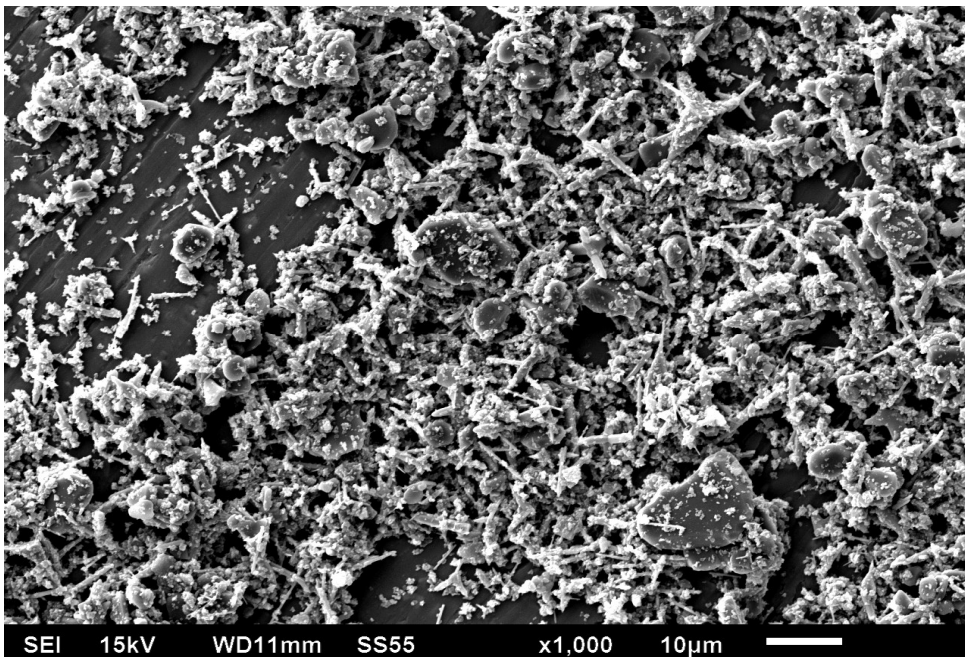


Güpotim A-11

Wärmeleitende, elektrisch isolierende Füllstoff-Mischung.



Einsatz:

Pasten, Gapfiller, Verguss-Massen, Folien, Filme, Kappen, Keramiken, Laminare, Schläuche, Kleber und -bänder, Compounds, Elastomere, Thermoplaste, Duromere, Harze, ...

Eigenschaften:

Bi-modale Kornverteilung mit (lokalen) Maxima bei 10 µm und 40 µm.

Low Soda ($\text{Na}_2\text{O} < 0,1 \%$).

Hoher Füllgrad.

Geringe Abrasivität (vgl. Miller-Zahl).

Güpotim A-11

Produktdaten			typisch
	D 10	µm	1
Cilas	D 50	µm	6
	D 90	µm	35
Ölaufnahme		%	15 - 19
Schüttgewicht, lose		g/l	700 - 950
Stampfdichte		g/l	1150 - 1450
Miller-Zahl		-	306
pH	10 % in H ₂ O	-	7,2 - 8,2

Ursprungsland	EG
Zolltarif-Nummer	3824 99 96

Alle Daten sind nach bestem Wissen und Gewissen aufgeführt. Sie beanspruchen jedoch nicht, bestimmten Spezifikationen zu entsprechen und sind daher ohne Gewähr.

Für Muster und weitere Informationen wenden Sie sich bitte an:

Sabine Nückles

Telefon: +49-7851-99477-24

Martina Effenberg

Telefax: +49-7851-99477-45

Manfred Schmitt-Bormann

email@guepo.de